



Entscheider-Werkstatt 16-17.03.2022

Plattformstrategie oder welcher Weg führt zum KIS der Zukunft

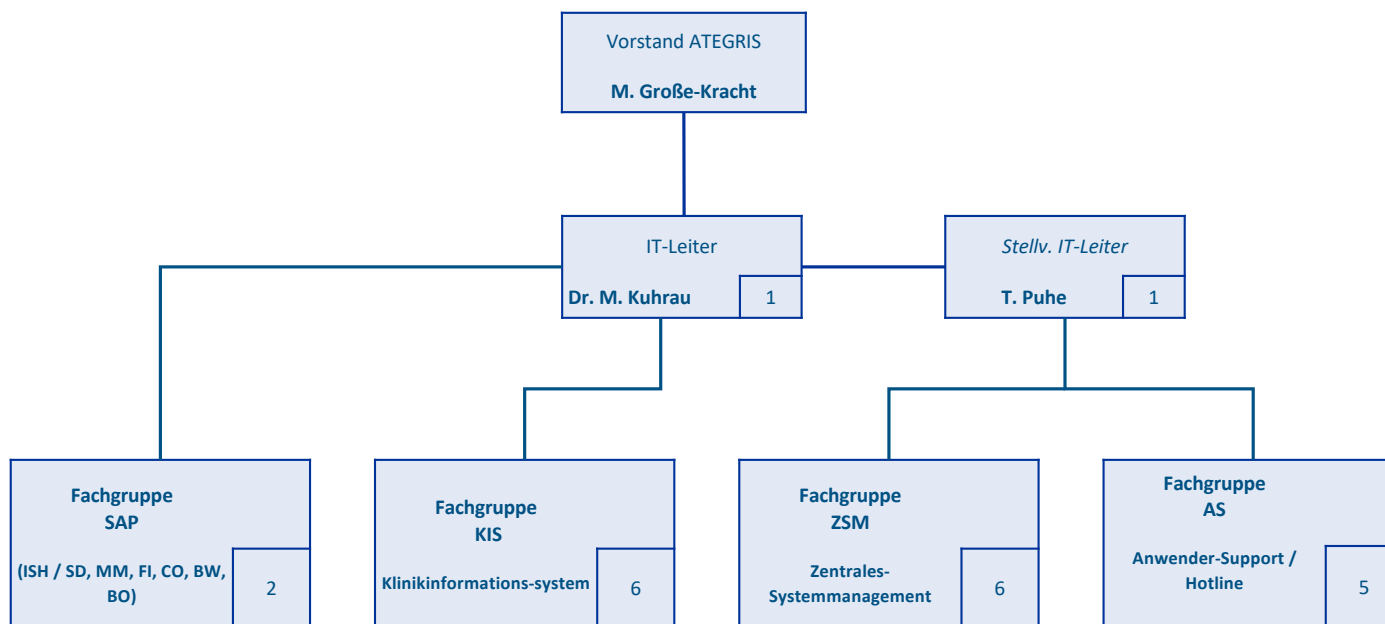
Dr. Martin Kuhrau / Ategris

IT – Ategris in Zahlen wieviel wird bewegt

Top	Zahlen
Gesellschaften / Einrichtungen	13
Standorte	10
IT Mitarbeiter	21
Server physikalisch / logisch	60 / 320
Endgeräte gesamt / davon Mobile	2400 / 600
Applikationen	~80
User Gesamt / KIS	2800 / 1800
Tickets an der IT-Hotline / Jahr	10.000 ↗



Organigramm ATEGRIS IT Abteilung



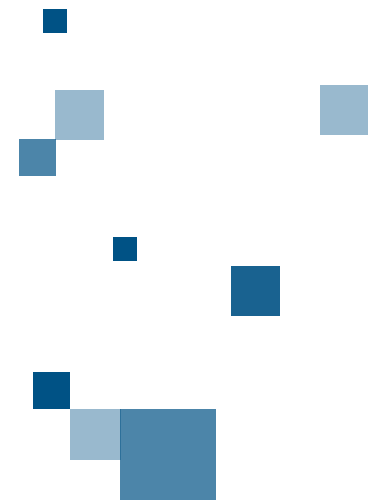
Rahmenbedingungen / Voraussetzungen

strategische Infrastrukturentwicklung

- Netzwerk / W-LAN
- Virtualisierung / Citrix
- Kontinuierliche Planung und Weiterentwicklung

Prozessklärung vor IT-Einsatz

- Zusammenarbeit mit Organisationsentwicklung und QM
- Key User / Multiplikatoren
- Prozesskenntnisse auch in der IT
Beispiele: e-Kurve, Visite, Medikation



Rahmenbedingungen / Voraussetzungen

Bausteine aufeinander Aufbauen

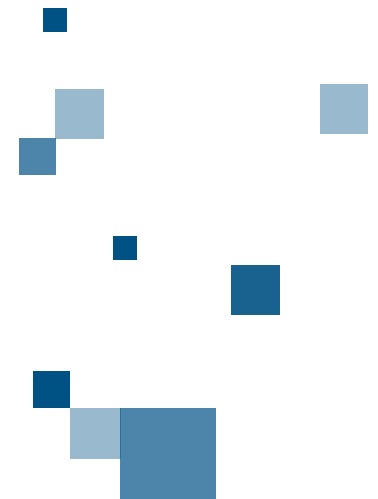
- OP-Dokumentation vor OP-Planung
- Leistungsstellenmanagement vor Termin und global Ressource Management
- Visite / Entlassungsplanung vor Bettendisposition

Konsequente Umsetzung in der Fläche

- Review
- Verankerung der Verantwortlichkeit in der Linie

Lösungen Standardisieren und wiederverwenden

- Journal, Scoring
- Arztbriefschreibung



Klinikinformationssystem (KIS) u. Subsysteme

Plattformstrategie

- Wo stehen wir
- Wo wollen wir hin
- Was erwarten wir

Definition von KIS... oder doch KAS?

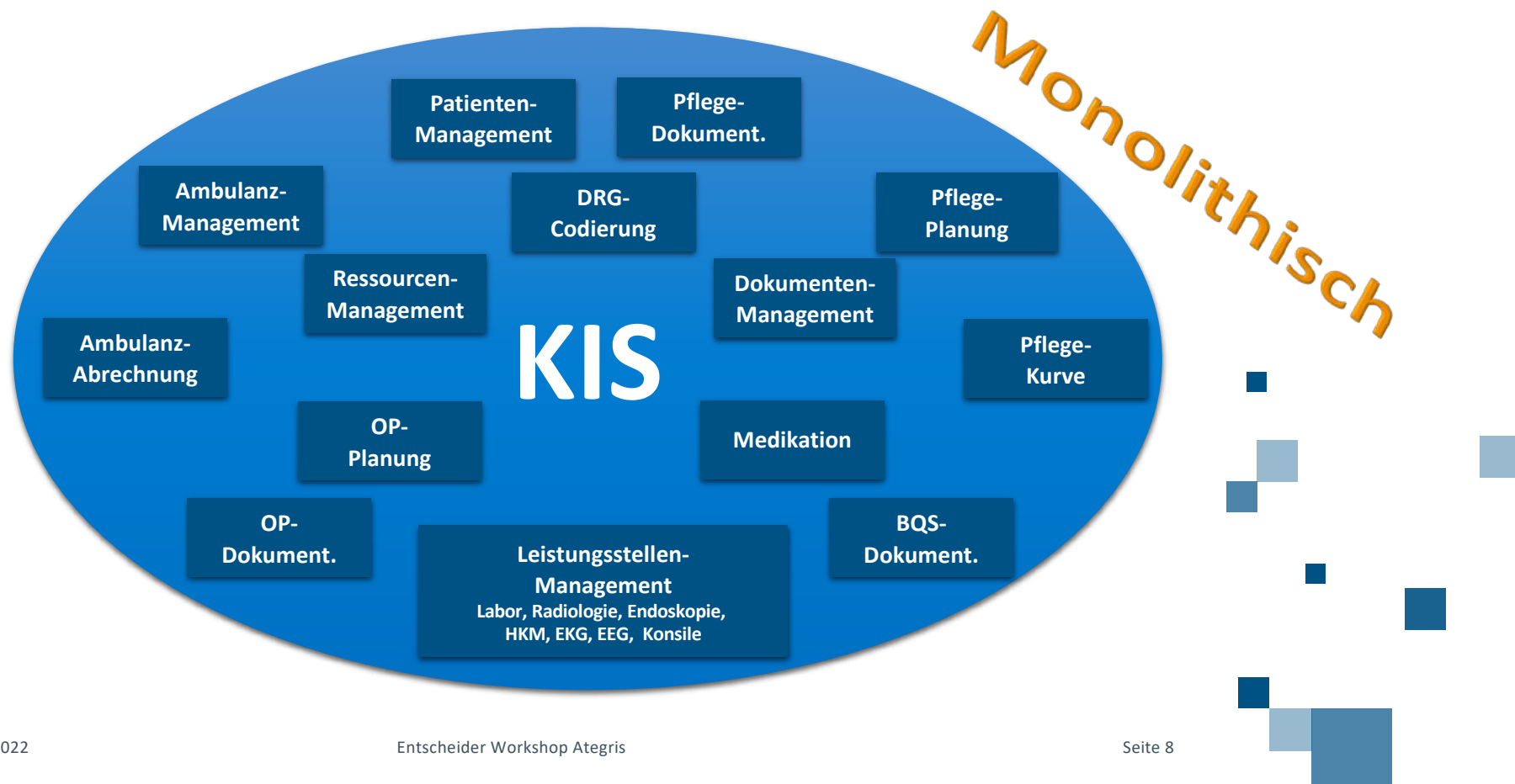
- *Ein **Krankenhausinformationssystem (KIS)** ist die Klasse der Gesamtheit aller informationsverarbeitenden Systeme der Informationstechnik zur **Erfassung, Bearbeitung und Weitergabe medizinischer und administrativer Daten** im Krankenhaus.*

Quelle: wikipedia

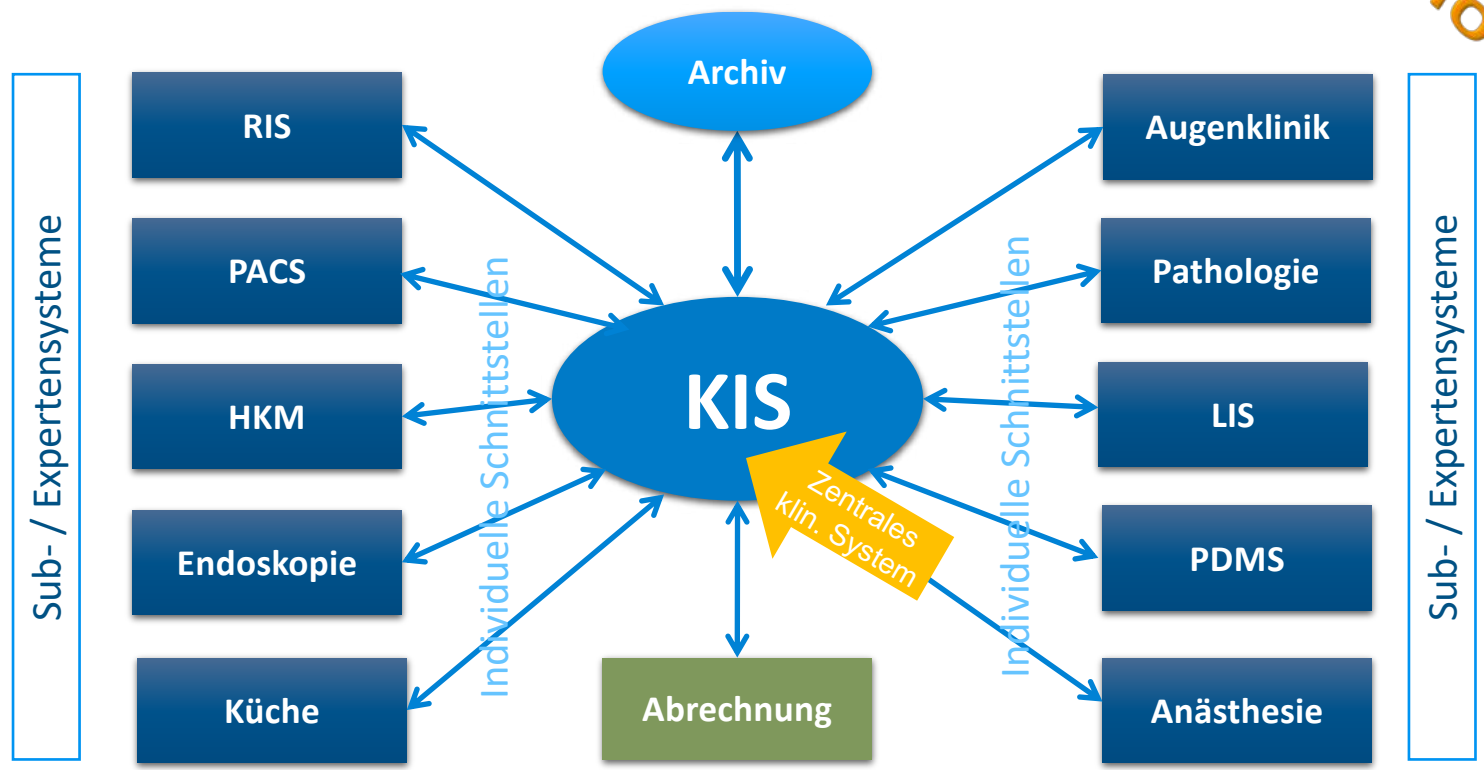
- *Ein **Krankenhausinformationssystem (KIS)** besteht in einer weiten Fassung aus der Gesamtheit der Informationssysteme eines Krankenhauses. **Im engeren Sinne bezieht es sich auf die Verarbeitung administrativer Daten.** Aus Arbeitsplatzperspektive spricht man von einem **KAS**. Im Gegensatz zum KIS konzentriert sich ein **KAS auf die medizinisch-pflegerischen Funktionen zur Patientenversorgung.***

Quelle : enzyklopaedie-der-wirtschaftsinformatik.de

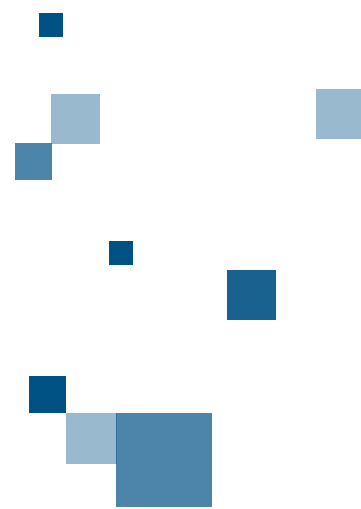
Klinikinformationssystem (KIS) mit vielen Modulen



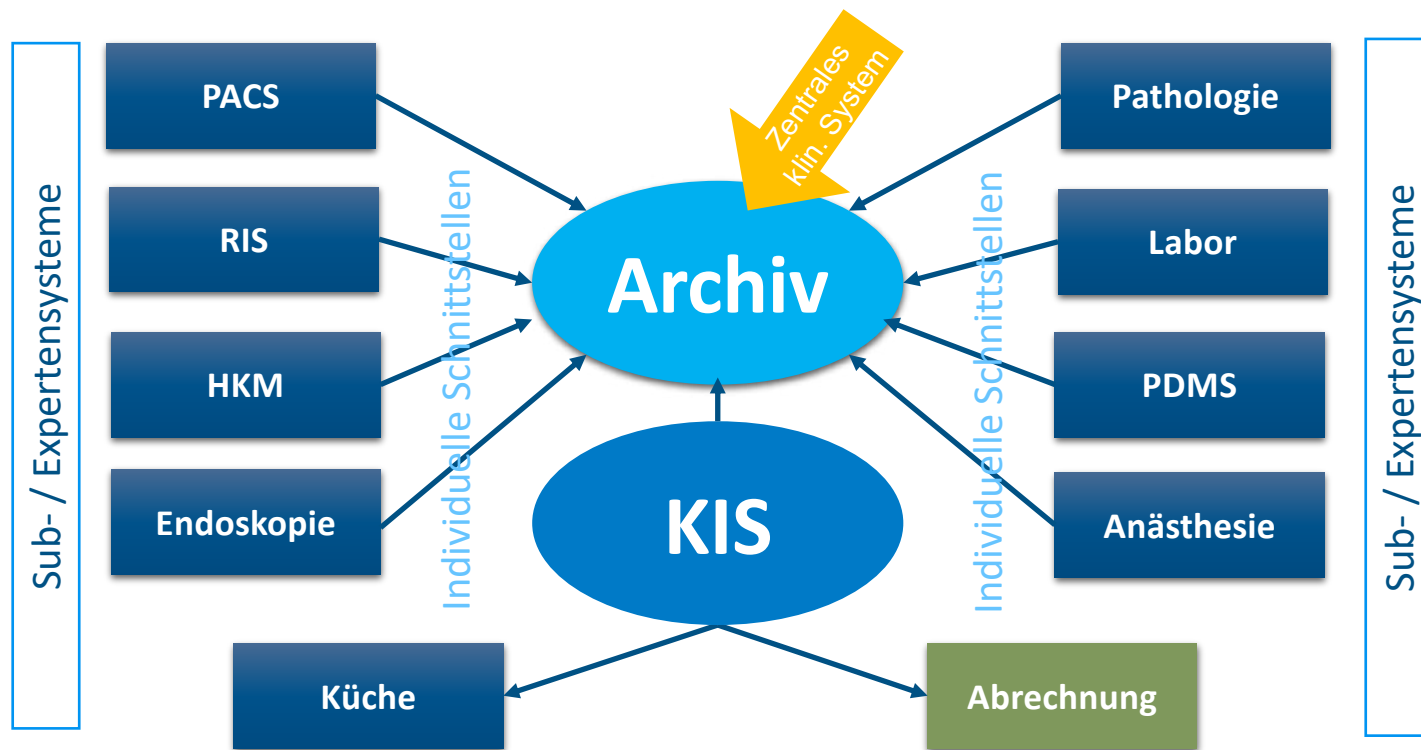
Anbindung der Subsysteme an das KIS



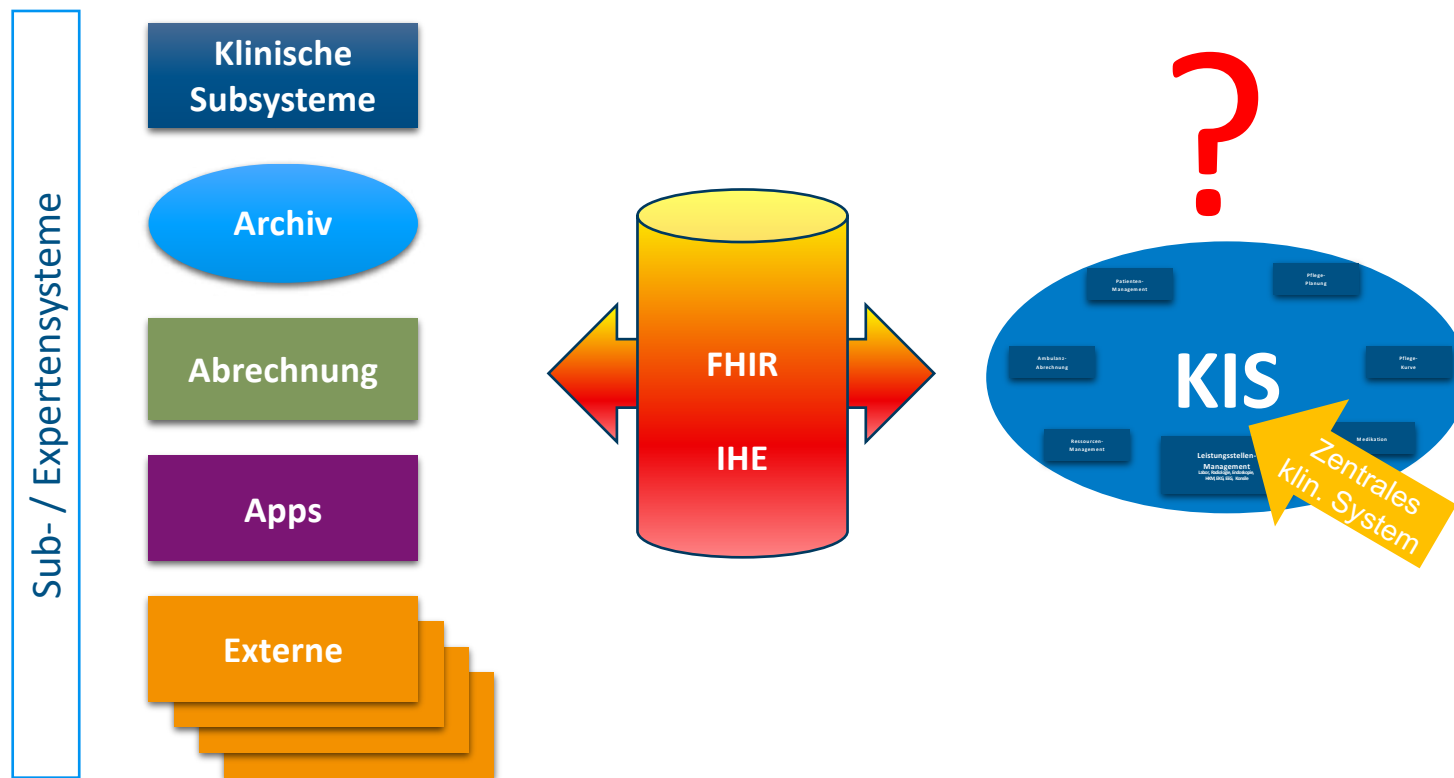
Monolithisch ?



Alternatives Modell



Zukünftiges Modell



Kernfunktionen des modernen KIS

- **Einheitliches User Interface**
- **Prozessunterstützung**
globale Ressourcenplanung, Belegungs- /
Bettenplanung, Auftragsmanagement, OP Planung.....
- **zentrale E-Kurve**
Medikation, Labor, Vitalwerte, beliebige Parameter anzeigen
- **Pflegeplanung und Dokumentation**
- **Dokumentenmanagement / Zugriffe**
- **Integrationsplattform** für Subsystemen / Expertensystemen
- Anbindung **Telematik**



Integrationsplattform



KIS

Zentrales klin. System

Medikation

- Aspirin 100 mg
- Atorvastatin 40
- Pantoprazol 40
- Clopidogrel 75

Parameter

- RR
- Temperatur
- Puls
- BZ
- Metformin 500

Laboratory

- Erythrocyten
- Hämoglobin
- MGH
- MCV

IBUPROFEN

Bitte geben Sie Ihre Geburtsdatum an. 01.01.1990

Bitte geben Sie Ihre Größe (in cm), Ihr Gewicht (in kg) sowie das Geschlecht an. 178 cm / 85 kg / männlich

1.1: Werden regelmäßig Medikamente eingenommen?

- Schmerzmittel
- Beruhigungsmittel
- "Anti-Baby-Pille"
- oder:
- nein

Medikationsebene Mittel (z.B. Plavix®, Aspirin®, Marcou®, Praxidol®, Xarelto®)

Schmerzmittel

Medikamente gegen Bluthochdruck

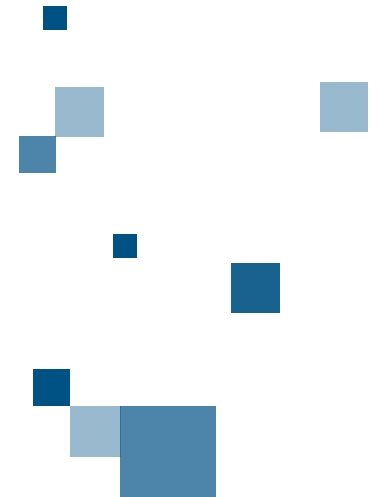
Mit Arzt besprochen

Bitte Eigenanamnese mitteilen



Anforderungen an alle klinischen Systeme im allgemeinen

- **Integrationsfähigkeit**
- Möglichst **strukturierte Daten** austauschen
- **Standardisierte Kommunikation** IHE / FHIR
- **Standardisierte Datenquellen / Kataloge**
 - SNOMED
 - LOINC
 - ICD / OPS
 - LEP
 -?



Anforderungen an ein KIS / wünsch dir was

- **möglichst Webapplikation**
- **Plattform unabhängig**
- **Bereitstellung aller für die klinische Behandlung erforderlichen Informationen (Klinisches Kollaboration Tool)**
 - zu jeder Zeit
 - an jedem Ort
 - für alle Berufsgruppen
 - in einheitlicher UI
- **Dokumentation der klinische Behandlung**
- **Baukasten / Plattform für Expertensysteme / Biotop für Drittanbieter**

Vielen Dank für
Ihre Aufmerksamkeit!!

